

## **Приложение 1.7**

Площадь крытых спортивных сооружений, приходящаяся на одного студента

Общая площадь ФОКа 12781 м, количество студентов дневного отделения — 8430 ч. На одного студента приходится больше 1 квадратного метра.

**Итого: 30 баллов**

Инвентарный номер

63:401:003:000152760:Ф

Реестровый номер

15276:280512:003:000152760:Ф

Кадастровый номер

64:48:05 02 04:0015 :  
63:401:003:000152760:Ф

ГОСУДАРСТВЕННОЕ УНИТАРНОЕ ПРЕДПРИЯТИЕ  
"САРАТОВСКОЕ ОБЛАСТНОЕ БЮРО ТЕХНИЧЕСКОЙ ИНВЕНТАРИЗАЦИИ И ОЦЕНКИ НЕДВИЖИМОСТИ"

МФЦН Заводского района

## Технический паспорт

объекта недвижимости нежилого фонда

Нежилое здание

Изготовлен

05.06.2012

адрес объекта :

область

САРАТОВСКАЯ

район (город)

САРАТОВ

населённый пункт

САРАТОВ г

улица

Большая Садовая ул

дом №

137

корпус №

Назначение

Нежилое здание

Использование

Нежилое здание

**I. Сведения о принадлежности объекта**

Субъект права	Форма собственности	Доля (часть, литера)	Документ-основание	Дата и номер государственной регистрации
			Учетная запись	

**II. Общие сведения**

Литера	Наименование объекта	Тип объекта (части объекта)	Этажность	Подзем. этаж-ть	Год постройки	Год посл. капремонта	Параметр	Тип параметра
Ф	Нежилое здание	Основное строение	8эт. + цокольный этаж		2012	-	12781,5	Общая площадь (кв.м)

**III. Исчисление площадей, объемов и иных параметров объектов (частей объектов)**

Литера	Формула расчёта площади по наружному обмеру	Площадь застройки	Высота (глубина)	Формула расчёта количества оцениваемых единиц	Кол-во единиц	Единица измерения	Примечание
Ф		3179,8	33,3		65461	куб.м	

**V. Определение стоимости объекта и его элементов**

Литера	Сборник	Таблица	Раздел	Ед. измерения	Кол-во единиц	Стоимость единицы	Кэфф. на гр. кап-ти	Попр. на отл-ие от аналога	Прочие коэфф.	Стоимость ед. с попр. коэфф.	Восст. стоимость (цены 69г)	Инфляц. коэф-фициент	Восст. стоим. в ценах т.г.	% износа	Инвентаризационная стоимость, руб.
Ф	32	28	а	куб.м	65461	22,70	1	1	1	22,70	1485965	44,7522	66500183	0	66500183
Итого по объекту											1485965		66500183		66500183

гра

> (кв.м)

**V. Благоустройства, кв.м**

Литера	Водо-провод	Кана-лизация	Электро-снабжение	Горячее водоснабжение	Газоснаб-жение	Тип отопления	Отапливаемая площадь	Лифт пасс. (шт.)	Лифт груз. (шт.)	Мусоро-провод
Ф	12595,4	12595,4	12595,4	12595,4	12595,4	централизованное от индивидуальных котельных	12595,4	2	-	-

## VI. Описание конструктивных элементов основного строения

Литера	Ф	Назначение	Основное строение		Группа капитальности	Г		
Название		Нежилое здание						
№	Наименование конструктивных элементов	Описание конструктивных элементов	% износа элемент	Техническое состояние конструктивных элементов	Удельный вес по таблице	Поправки к удельным весам	Удельные веса после поправок	Средневзвешенный % износа
1	Фундаменты	фундаментные блоки (фск)	0	хорошее	4	1,00	4,00	0,00
2	Стены и перегородки	кирпич	0	хорошее	29	1,00	29,00	0,00
3	Перекрытие (покрытие)	железобетонные	0	хорошее	15	1,00	15,00	0,00
4	Кровля	рулонная кровля совмещённая с перекрытием	0	хорошее	3	1,00	3,00	0,00
5	Полы	бетонные	0	хорошее	12	1,00	12,00	0,00
6	Проёмы	однопольные	0	хорошее	10	1,00	10,00	0,00
7	Отделочные работы	обычная	0	хорошее	14	1,00	14,00	0,00
8	Внутренние санитарно-технические и электротехнические устройства	соответствуют выбранному образцу	0	хорошее	9	1,00	9,00	0,00
9	Прочие работы	соответствуют выбранному образцу	0	хорошее	4	1,00	4,00	0,00
<b>Итого</b>							100	0

## VII. Экспликация к поэтажному плану строения

Литера	Этаж	Тип этажа	№ помещ.	№ на плане	Наименование помещения	Формула подсчета площади помещения по внутреннему обмеру	Площадь				Внутр. высота помещения, м
							Основная	Вспомогательная	Общая	Иная	
Ф		цокольный		1	вестибюль		41,6	41,6		2,5	
Ф		цокольный		2	подсобное		4,2	4,2		2,5	
Ф		цокольный		3	коридор		50,2	50,2		2,5	
Ф		цокольный		4	гардеробная		50,3	50,3		3,7	
Ф		цокольный		5	теплоузел		26,3	26,3		3,7	
Ф		цокольный		6	подсобное		5,6	5,6		3,7	
Ф		цокольный		7	насосная		10,1	10,1		3,7	
Ф		цокольный		8	мастерская		51,9	51,9		3	
Ф		цокольный		9	туалет		11,6	11,6		3	
Ф		цокольный		10	умывальная		9,1	9,1		3	
Ф		цокольный		11	лестничная клетка		27,7	27,7		3	
Ф		цокольный		12	кладовая		4,5	4,5		3	
Ф		цокольный		13	лифт		6,1	6,1		3,2	
Ф		цокольный		14	коридор		9,9	9,9		3	
Ф		цокольный		15	лифт		7,1	7,1		3,2	
Ф		цокольный		16	зал буфета с раздаточной		116,4	116,4		3	
Ф		цокольный		17	кладовая		4,1	4,1		3	
Ф		цокольный		18	лестничная клетка		17,7	17,7		3	
Ф		цокольный		19	коридор		12,0	12,0		3	
Ф		цокольный		20	вентиляционная камера		4,7	4,7		3	
Ф		цокольный		21	вентиляционная камера		45,7	45,7		3	
Ф		цокольный		22	умывальная		9,1	9,1		3	
Ф		цокольный		23	туалет		11,7	11,7		3	
Ф		цокольный		24	коридор		10,2	10,2		3	
Ф		цокольный		25	техническое подполье		38,4	38,4		3,2	
Ф		цокольный		26	вентиляционная камера		5,0	5,0		3,2	
Ф		цокольный		27	вентиляционная камера		40,1	40,1		3,2	
Ф		цокольный		28	вентиляционная камера		20,1	20,1		3,2	
Ф		цокольный		29	коридор		34,3	34,3		3,2	
Ф		цокольный		30	тамбур		5,2	5,2		3,2	
Ф		цокольный		31	кладовая		1,8	1,8		3,2	
Ф		цокольный		32	коридор		106,4	106,4		3,2	
Ф		цокольный		33	техническое помещение		31,3	31,3		3,2	
Ф		цокольный		34	техническое помещение		31,8	31,8		3,2	
Ф		цокольный		35	техническое помещение		16,8	16,8		3,2	
Ф		цокольный		36	техническое помещение		18,4	18,4		3,2	
Ф		цокольный		37	техническое помещение		33,4	33,4		3,2	
Ф		цокольный		38	техническое помещение		31,8	31,8		3,2	
Ф		цокольный		39	техническое подполье		35,2	35,2		3,4	
Ф		цокольный		40	техническое подполье		64,1	64,1		3,4	
Ф		цокольный		41	техническое подполье		18,7	18,7		3,2	
Ф		цокольный		42	коридор		23,9	23,9		3,4	
Ф		цокольный		43	коридор		20,6	20,6		3,4	
Ф		цокольный		44	коридор		23,3	23,3		3,4	
Ф		цокольный		45	гардеробная		44,6	44,6		3,4	
Ф		цокольный		46	гараж		740,2	740,2		3,4	
Ф		цокольный		47	коридор		17,9	17,9		3,4	
Ф		цокольный		48	коридор		27,4	27,4		3,4	
Ф		цокольный		49	торговое помещение		66,7	66,7		3,4	
Ф		цокольный		50	коридор		5,8	5,8		3	
Ф		цокольный		51	коридор		13,2	13,2		3	
Ф		цокольный		52	коридор		10,2	10,2		3	
Ф		цокольный		53	насосная		17,7	17,7		3	
Ф		цокольный		54	техническое помещение		31,8	31,8		3,2	
Ф		цокольный		55	техническое помещение		31,8	31,8		3,2	
Ф		цокольный		56	техническое помещение		33,5	33,5		3,2	
Ф		цокольный		57	коридор		48,0	48,0		3,7	
Ф		цокольный		58	электрощитовая		26,5	26,5		3	

Литера	Этаж	Тип этажа	№ помещ.	№ на плане	Наименование помещения	Формула подсчета площади помещения по внутреннему обмеру	Площадь				Внутр. высота помещен. м
							Основная	Вспомогательная	Общая	Иная	
Ф		цокольный		59	гардеробная			50,2	50,2		3,7
Ф		цокольный		60	вентиляционная камера		2,8			2,8	3
Ф		цокольный		61	лестничная клетка			14,4	14,4		3
Ф		цокольный		62	коридор			10,1	10,1		3
<b>Итого по этажу (цокольный)</b>							<b>1591,2</b>	<b>750,0</b>	<b>2341,2</b>		
Ф	1			1	вестибюль			72,8	72,8		3
Ф	1			2	помещение		11,7		11,7		3
Ф	1			3	буфет		32,4		32,4		3
Ф	1			4	лестничная клетка			19,1	19,1		3
Ф	1			5	коридор			6,4	6,4		3
Ф	1			6	вентиляционная камера		18,7		18,7		3
Ф	1			7	коридор			96,8	96,8		3
Ф	1			8	вентиляционная камера		5,4		5,4		3
Ф	1			9	помещение		10,6		10,6		3
Ф	1			10	коридор			3,2	3,2		3
Ф	1			11	тамбур			2,7	2,7		3
Ф	1			12	коридор			2,2	2,2		3
Ф	1			13	раздевалка			8,3	8,3		3
Ф	1			14	санузел			1,8	1,8		3
Ф	1			15	комната отдыха			33,3	33,3		3
Ф	1			16	помещение		2,9		2,9		3
Ф	1			17	сауна			6,1	6,1		3
Ф	1			18	коридор			3,9	3,9		3
Ф	1			19	душевая			23,9	23,9		3
Ф	1			20	сауна			7,1	7,1		3
Ф	1			21	коридор			38,0	38,0		3
Ф	1			22	помещение		68,7		68,7		3
Ф	1			23	аудитория		52,3		52,3		3,35
Ф	1			24	лестничная клетка			22,2	22,2		3,35
Ф	1			25	аудитория		116,4		116,4		6,75
Ф	1			26	лестничная клетка			22,5	22,5		3,35
Ф	1			27	аудитория		52,4		52,4		3,35
Ф	1			28	коридор			52,6	52,6		3,35
Ф	1			29	складское			23,9	23,9		4,4
Ф	1			30	лестничная клетка			12,0	12,0		3,35
Ф	1			31	складское			9,1	9,1		8
Ф	1			32	складское			11,2	11,2		3,35
Ф	1			33	лестничная клетка			23,3	23,3		3,35
Ф	1			34	тамбур			3,2	3,2		3,35
Ф	1			35	аудитория		52,3		52,3		3,7
Ф	1			36	вестибюль			85,7	85,7		3,35
Ф	1			37	тамбур			12,2	12,2		3,35
Ф	1			38	коридор			9,9	9,9		3,35
Ф	1			39	коридор			53,3	53,3		3,35
Ф	1			40	аудитория		52,4		52,4		3,35
Ф	1			41	лестничная клетка			23,9	23,9		3,35
Ф	1			42	тамбур			3,1	3,1		3,35
Ф	1			43	помещение		19,5		19,5		3,35
Ф	1			44	душевая			12,3	12,3		3,35
Ф	1			45	коридор			10,3	10,3		3,35
Ф	1			46	кладовая			4,4	4,4		3
Ф	1			47	вентиляционная камера		4,2		4,2		3
Ф	1			48	лестничная клетка			14,9	14,9		3
Ф	1			49	коридор			10,2	10,2		3
Ф	1			50	техническое помещение		19,4		19,4		3
Ф	1			51	электрощитовая		10,6		10,6		3
Ф	1			52	лестничная клетка			19,5	19,5		3
Ф	1			53	санузел			2,2	2,2		3
Ф	1			54	бытовое помещение			6,7	6,7		3

Литера	Этаж	Тип этажа	№ помещ.	№ на плане	Наименование помещения	Формула подсчёта площади помещения по внутреннему обмеру	Площадь				Внутр. высота помещения, м
							Основная	Вспомогательная	Общая	Иная	
Ф	1			55	аудитория		20,4		20,4		3
Ф	1			56	помещение		11,6		11,6		3
Ф	1			57	тамбур			15,6	15,6		3
<b>Итого по 1 этажу</b>							<b>561,9</b>	<b>789,8</b>	<b>1351,7</b>		
Ф	2			1	лестничная клетка			19,4	19,4		3,35
Ф	2			2	коридор			3,6	3,6		3,35
Ф	2			3	коридор			2,6	2,6		3,35
Ф	2			4	санузел			2,5	2,5		3,35
Ф	2			5	подсобное			6,1	6,1		3,35
Ф	2			6	коридор			12,9	12,9		3,35
Ф	2			7	подсобное			4,4	4,4		3,35
Ф	2			8	сауна			3,7	3,7		3,35
Ф	2			9	коридор			3,8	3,8		3,35
Ф	2			10	душевая			3,0	3,0		3,35
Ф	2			11	раздевалка			16,1	16,1		3,35
Ф	2			12	зал			37,2	37,2		3,35
Ф	2			13	кабинет		12,8		12,8		3,35
Ф	2			14	кабинет		10,0		10,0		3,35
Ф	2			15	раздевалка			17,7	17,7		3,35
Ф	2			16	умывальная			1,1	1,1		3,35
Ф	2			17	туалет			1,1	1,1		3,35
Ф	2			18	коридор			17,2	17,2		3,35
Ф	2			19	лестничная клетка			20,3	20,3		3,35
Ф	2			20	помещение		4,6		4,6		3,35
Ф	2			21	помещение		43,9		43,9		3,35
Ф	2			22	умывальная			6,0	6,0		3,35
Ф	2			23	туалет			6,1	6,1		3,35
Ф	2			24	коридор			93,5	93,5		3,35
Ф	2			25	раздевалка			12,7	12,7		3,35
Ф	2			26	кладовая			1,2	1,2		3,35
Ф	2			27	душевая			1,4	1,4		3,35
Ф	2			28	умывальная			1,4	1,4		3,35
Ф	2			29	туалет			1,4	1,4		3,35
Ф	2			30	туалет			1,5	1,5		3,35
Ф	2			31	умывальная			1,1	1,1		3,35
Ф	2			32	душевая			2,6	2,6		3,35
Ф	2			33	коридор			1,3	1,3		3,35
Ф	2			34	раздевалка			28,7	28,7		3,35
Ф	2			35	душевая			9,4	9,4		3,35
Ф	2			36	коридор			3,1	3,1		3,35
Ф	2			37	коридор			3,0	3,0		3,35
Ф	2			38	раздевалка			30,1	30,1		3,35
Ф	2			39	душевая			9,7	9,7		3,35
Ф	2			40	душевая			2,7	2,7		3,35
Ф	2			41	коридор			1,3	1,3		3,35
Ф	2			42	умывальная			1,1	1,1		3,35
Ф	2			43	туалет			1,5	1,5		3,35
Ф	2			44	туалет			1,5	1,5		3,35
Ф	2			45	умывальная			1,5	1,5		3,35
Ф	2			46	душевая			1,5	1,5		3,35
Ф	2			47	кладовая			1,2	1,2		3,35
Ф	2			48	раздевалка			12,3	12,3		3,35
Ф	2			49	бассейн		342,1		342,1		3,35
Ф	2			50	помещение		4,5		4,5		3,35
Ф	2			51	помещение		43,9		43,9		3,35
Ф	2			52	умывальная			6,1	6,1		3,35
Ф	2			53	туалет			6,1	6,1		3,35
Ф	2			54	коридор			105,9	105,9		3,35
Ф	2			55	кабинет		31,4		31,4		3,35



Литера	Этаж	Тип этажа	№ помещ.	№ на плане	Наименование помещения	Формула подсчёта площади помещения по внутреннему обмеру	Площадь				Внутр. высота помещения, м
							Основная	Вспомогательная	Общая	Иная	
Ф	2			56	коридор			12,6	12,6		3,35
Ф	2			57	кладовая			1,5	1,5		3,35
Ф	2			58	санузел		2,3		2,3		3,35
Ф	2			59	умывальная		2,1		2,1		3,35
Ф	2			60	кабинет		19,3		19,3		3,35
Ф	2			61	туалет			6,5	6,5		3,35
Ф	2			62	умывальная			6,6	6,6		3,35
Ф	2			63	коридор			10,0	10,0		3,35
Ф	2			64	умывальная			6,4	6,4		3,35
Ф	2			65	туалет			6,4	6,4		3,35
Ф	2			66	лаборантская		19,4		19,4		3,35
Ф	2			67	аудитория		52,6		52,6		3,35
Ф	2			68	лестничная клетка			12,0	12,0		3,35
Ф	2			69	подсобное			23,6	23,6		3,35
Ф	2			70	лестничная клетка			26,3	26,3		3,35
Ф	2			71	аудитория		52,5		52,5		3,35
Ф	2			72	аудитория		59,8		59,8		3,35
Ф	2			73	аудитория		52,6		52,6		3,35
Ф	2			74	лестничная клетка			26,3	26,3		3,35
Итого по 2 этажу							753,8	667,8	1421,6		
Ф	3			1	лестничная клетка			19,4	19,4		3,35
Ф	3			2	коридор			17,3	17,3		3,35
Ф	3			3	кабинет		22,1		22,1		3,35
Ф	3			4	кабинет		10,9		10,9		3,35
Ф	3			5	кабинет		12,5		12,5		3,35
Ф	3			6	кабинет		26,3		26,3		3,35
Ф	3			7	коридор			9,2	9,2		3,35
Ф	3			8	кабинет		13,1		13,1		3,35
Ф	3			9	кабинет		33,0		33,0		3,35
Ф	3			10	коридор			17,8	17,8		3,35
Ф	3			11	лестничная клетка			19,7	19,7		3,35
Ф	3			12	помещение		48,9		48,9		3,35
Ф	3			13	умывальная			6,0	6,0		3,35
Ф	3			14	туалет			6,1	6,1		3,35
Ф	3			15	коридор			24,0	24,0		3,35
Ф	3			16	комната персонала		8,7		8,7		3,35
Ф	3			17	туалет			1,5	1,5		3,35
Ф	3			18	умывальная			1,5	1,5		3,35
Ф	3			19	душевая			1,5	1,5		3,35
Ф	3			20	кладовая			1,2	1,2		3,35
Ф	3			21	кабинет		20,4		20,4		3,35
Ф	3			22	кабинет		15,6		15,6		3,35
Ф	3			23	кабинет		7,5		7,5		3,35
Ф	3			24	коридор			82,0	82,0		3,35
Ф	3			25	нежилая комната		21,9		21,9		3,35
Ф	3			26	душевая			27,7	27,7		3,35
Ф	3			27	раздевалка			14,5	14,5		3,35
Ф	3			28	коридор			7,1	7,1		3,35
Ф	3			29	помещение		49,2		49,2		3,35
Ф	3			30	умывальная			6,0	6,0		3,35
Ф	3			31	туалет			6,0	6,0		3,35
Ф	3			32	антресоль		38,6		38,6		3,35
Ф	3			33	коридор			134,8	134,8		3,35
Ф	3			34	аудитория		52,2		52,2		3,35
Ф	3			35	лаборантская		19,3		19,3		3,35
Ф	3			36	аудитория		116,9		116,9		3,35
Ф	3			37	коридор			10,0	10,0		3,35
Ф	3			38	лаборантская		19,5		19,5		3,35
Ф	3			39	аудитория		52,8		52,8		3,35

Литера	Этаж	Тип этажа	№ помещ.	№ на плане	Наименование помещения	Формула подсчета площади помещения по внутреннему обмеру	Площадь				Внутр. высота помещения, м	
							Основная	Вспомогательная	Общая	Иная		
Ф	3			40	коридор			46,4	46,4		3,4	
Ф	3			41	лестничная клетка			12,0	12,0		3,4	
Ф	3			42	аудитория			47,0	47,0		3,4	
Ф	3			43	подсобное			7,9	7,9		3,4	
Ф	3			44	туалет			3,6	3,6		3,4	
Ф	3			45	умывальная			2,5	2,5		3,4	
Ф	3			46	умывальная			4,2	4,2		3,4	
Ф	3			47	туалет			2,0	2,0		3,4	
Ф	3			48	аудитория			58,7	58,7		3,4	
Ф	3			49	аудитория			70,4	70,4		3,4	
Ф	3			50	лестничная клетка			26,3	26,3		3,35	
Ф	3			51	аудитория			52,5	52,5		3,35	
Ф	3			52	аудитория			60,2	60,2		3,35	
Ф	3			53	аудитория			52,2	52,2		3,35	
Ф	3			54	лестничная клетка			26,3	26,3		3,35	
Итого по 3 этажу							930,4	544,5	1474,9			
Ф	4			1	лестничная клетка			19,4	19,4		3,4	
Ф	4			2	помещение			48,5	48,5		3,4	
Ф	4			3	спортивный зал			525,3	525,3		8,85	
Ф	4			4	лестничная клетка			19,7	19,7		3,4	
Ф	4			5	помещение			49,6	49,6		3,4	
Ф	4			6	умывальная			5,9	5,9		3,4	
Ф	4			7	туалет			5,9	5,9		3,4	
Ф	4			8	коридор			96,6	96,6		3,4	
Ф	4			9	раздевалка			12,8	12,8		3,4	
Ф	4			10	туалет			1,5	1,5		3,4	
Ф	4			11	умывальная			1,5	1,5		3,4	
Ф	4			12	душевая			1,5	1,5		3,4	
Ф	4			13	кладовая			1,3	1,3		3,4	
Ф	4			14	санузел			2,7	2,7		3,4	
Ф	4			15	коридор			3,2	3,2		3,4	
Ф	4			16	умывальная			3,4	3,4		3,4	
Ф	4			17	душевая			6,0	6,0		3,4	
Ф	4			18	раздевалка			31,4	31,4		3,4	
Ф	4			19	коридор			5,6	5,6		3,4	
Ф	4			20	душевая			6,0	6,0		3,4	
Ф	4			21	умывальная			3,4	3,4		3,4	
Ф	4			22	коридор			3,3	3,3		3,4	
Ф	4			23	санузел			2,8	2,8		3,4	
Ф	4			24	раздевалка			31,7	31,7		3,4	
Ф	4			25	кладовая			1,3	1,3		3,4	
Ф	4			26	душевая			1,4	1,4		3,4	
Ф	4			27	умывальная			1,4	1,4		3,4	
Ф	4			28	туалет			1,4	1,4		3,4	
Ф	4			29	раздевалка			12,8	12,8		3,4	
Ф	4			30	умывальная			5,8	5,8		3,4	
Ф	4			31	туалет			5,8	5,8		3,4	
Ф	4			32	коридор			105,3	105,3		3,4	
Ф	4			33	кабинет			31,6	31,6		3,4	
Ф	4			34	коридор			12,4	12,4		3,4	
Ф	4			35	умывальная			2,1	2,1		3,4	
Ф	4			36	санузел			2,3	2,3		3,4	
Ф	4			37	кладовая			1,6	1,6		3,4	
Ф	4			38	кабинет			19,3	19,3		3,4	
Ф	4			39	туалет			6,1	6,1		3,4	
Ф	4			40	умывальная			6,8	6,8		3,4	
Ф	4			41	коридор			10,0	10,0		3,4	
Ф	4			42	умывальная			6,6	6,6		3,4	
Ф	4			43	туалет			6,2	6,2		3,4	

Литера	Этаж	Тип этажа	№ помещ.	№ на плане	Наименование помещения	Формула подсчета площади помещения по внутреннему обмеру	Площадь				Внутр. высота помещения, м
							Основная	Вспомогательная	Общая	Иная	
Ф	4			44	лаборантская		19,2		19,2		3,4
Ф	4			45	аудитория		52,4		52,4		3,4
Ф	4			46	коридор			46,4	46,4		3,4
Ф	4			47	лестничная клетка			12,0	12,0		3,4
Ф	4			48	аудитория		46,8		46,8		3,4
Ф	4			49	туалет			2,0	2,0		3,4
Ф	4			50	умывальная			4,2	4,2		3,4
Ф	4			51	умывальная			2,5	2,5		3,4
Ф	4			52	туалет			3,6	3,6		3,4
Ф	4			53	подсобное			7,7	7,7		3,4
Ф	4			54	аудитория		57,7		57,7		3,4
Ф	4			55	аудитория		69,9		69,9		3,4
Ф	4			56	лестничная клетка			26,3	26,3		3,4
Ф	4			57	аудитория		52,5		52,5		3,4
Ф	4			58	аудитория		59,9		59,9		3,4
Ф	4			59	аудитория		52,8		52,8		3,4
Ф	4			60	лестничная клетка			26,3	26,3		3,4
Итого по 4. этажу							1085,5	585,9	1671,4		
Ф	5			1	лестничная клетка			19,4	19,4		3,4
Ф	5			2	помещение		45,7		45,7		3,4
Ф	5			3	антресоль			46,2	46,2		3,4
Ф	5			4	лестничная клетка			19,7	19,7		3,4
Ф	5			5	помещение		45,7		45,7		3,4
Ф	5			6	умывальная			6,9	6,9		3,4
Ф	5			7	кладовая			1,2	1,2		3,4
Ф	5			8	туалет			6,1	6,1		3,4
Ф	5			9	раздевалка			37,5	37,5		3,4
Ф	5			10	санузел			3,6	3,6		3,4
Ф	5			11	душевая			5,7	5,7		3,4
Ф	5			12	спортивный зал		151,3		151,3		6,05
Ф	5			13	санузел			3,6	3,6		3,4
Ф	5			14	душевая			6,8	6,8		3,4
Ф	5			15	раздевалка			37,8	37,8		3,4
Ф	5			16	умывальная			6,9	6,9		3,4
Ф	5			17	кладовая			1,2	1,2		3,4
Ф	5			18	туалет			5,7	5,7		3,4
Ф	5			19	коридор			134,3	134,3		3,4
Ф	5			20	аудитория		52,4		52,4		3,4
Ф	5			21	лаборантская		19,5		19,5		3,4
Ф	5			22	аудитория		116,8		116,8		3,4
Ф	5			23	коридор			10,0	10,0		3,4
Ф	5			24	лаборантская		19,2		19,2		3,4
Ф	5			25	аудитория		52,3		52,3		3,4
Ф	5			26	коридор			46,4	46,4		3,4
Ф	5			27	лестничная клетка			12,0	12,0		3,4
Ф	5			28	аудитория		47,1		47,1		3,4
Ф	5			29	туалет			2,1	2,1		3,4
Ф	5			30	умывальная			4,3	4,3		3,4
Ф	5			31	умывальная			2,6	2,6		3,4
Ф	5			32	туалет			3,6	3,6		3,4
Ф	5			33	подсобное			7,6	7,6		3,4
Ф	5			34	аудитория		57,9		57,9		3,4
Ф	5			35	аудитория		70,0		70,0		3,4
Ф	5			36	лестничная клетка			26,3	26,3		3,4
Ф	5			37	аудитория		52,3		52,3		3,4
Ф	5			38	аудитория		59,5		59,5		3,4
Ф	5			39	аудитория		52,4		52,4		3,4
Ф	5			40	лестничная клетка			26,3	26,3		3,4
Итого по 5 этажу							842,1	483,8	1325,9		

Литера	Этаж	Тип этажа	№ помещ.	№ на плане	Наименование помещения	Формула подсчёта площади помещения по внутреннему обмеру	Площадь				Внутр. высота помещения, м
							Основная	Вспомогательная	Общая	Иная	
Ф	6			1	лестничная клетка		19,7	19,7		3,4	
Ф	6			2	помещение	45,7		45,7		3,4	
Ф	6			3	умывальная		6,7	6,7		3,4	
Ф	6			4	кладовая		1,2	1,2		3,4	
Ф	6			5	туалет		5,8	5,8		3,4	
Ф	6			6	вентиляционная камера	45,0		45,0		3,4	
Ф	6			7	вентиляционная камера	3,3		3,3		3,4	
Ф	6			8	антресоль	23,4		23,4		3,4	
Ф	6			9	игровой зал	49,0		49,0		3,4	
Ф	6			10	лестничная клетка		19,4	19,4		3,4	
Ф	6			11	помещение	41,6		41,6		3,4	
Ф	6			12	раздевалка		11,2	11,2		3,4	
Ф	6			13	кладовая		1,4	1,4		3,4	
Ф	6			14	туалет		6,0	6,0		3,4	
Ф	6			15	коридор		106,5	106,5		3,4	
Ф	6			16	кабинет	31,6		31,6		3,4	
Ф	6			17	коридор		12,7	12,7		3,4	
Ф	6			18	умывальная		2,0	2,0		3,4	
Ф	6			19	санузел		2,4	2,4		3,4	
Ф	6			20	кладовая		1,4	1,4		3,4	
Ф	6			21	кабинет	19,2		19,2		3,4	
Ф	6			22	туалет		6,3	6,3		3,4	
Ф	6			23	умывальная		6,7	6,7		3,4	
Ф	6			24	коридор		10,0	10,0		3,4	
Ф	6			25	умывальная		6,7	6,7		3,4	
Ф	6			26	туалет		6,2	6,2		3,4	
Ф	6			27	лаборантская	18,9		18,9		3,4	
Ф	6			28	аудитория	52,6		52,6		3,4	
Ф	6			29	коридор		46,4	46,4		3,4	
Ф	6			30	лестничная клетка		12,0	12,0		3,4	
Ф	6			31	аудитория	46,9		46,9		3,4	
Ф	6			32	туалет		2,1	2,1		3,4	
Ф	6			33	умывальная		4,3	4,3		3,4	
Ф	6			34	умывальная		2,7	2,7		3,4	
Ф	6			35	туалет		3,7	3,7		3,4	
Ф	6			36	подсобное		7,6	7,6		3,4	
Ф	6			37	аудитория	57,7		57,7		3,4	
Ф	6			38	аудитория	70,5		70,5		3,4	
Ф	6			39	лестничная клетка		26,3	26,3		3,4	
Ф	6			40	аудитория	52,2		52,2		3,4	
Ф	6			41	аудитория	59,4		59,4		3,4	
Ф	6			42	аудитория	52,4		52,4		3,4	
Ф	6			43	лестничная клетка		26,3	26,3		3,4	
<b>Итого по 6 этажу</b>							<b>669,4</b>	<b>363,7</b>	<b>1033,1</b>		
Ф	7			1	лестничная клетка		19,4	19,4		3,4	
Ф	7			2	лестничная клетка		19,2	19,2		3,4	
Ф	7			3	техническое помещение		64,4	64,4		2	
Ф	7			4	техническое помещение		152,2	152,2		2,55	
Ф	7			5	техническое помещение		64,3	64,3		2	
Ф	7			6	коридор		131,8	131,8		3,4	
Ф	7			7	аудитория	52,0		52,0		3,4	
Ф	7			8	лаборантская	19,5		19,5		3,4	
Ф	7			9	аудитория	116,1		116,1		3,4	
Ф	7			10	лаборантская	19,2		19,2		3,4	
Ф	7			11	аудитория	52,6		52,6		3,4	
Ф	7			12	коридор		46,4	46,4		3,4	
Ф	7			13	лестничная клетка		12,0	12,0		3,4	
Ф	7			14	аудитория	46,6		46,6		3,4	
Ф	7			15	туалет		2,1	2,1		3,4	

Литера	Этаж	Тип этажа	№ помещ.	№ на плане	Наименование помещения	Формула подсчёта площади помещения по внутреннему обмеру	Площадь				Внутр. высота помещения, м
							Основная	Вспомогательная	Общая	Иная	
Ф	7			16	умывальная		4,3	4,3		3,4	
Ф	7			17	умывальная		2,6	2,6		3,4	
Ф	7			18	туалет		3,7	3,7		3,4	
Ф	7			19	теплоузел	7,5		7,5		3,4	
Ф	7			20	аудитория	56,9		56,9		3,4	
Ф	7			21	аудитория	70,4		70,4		3,4	
Ф	7			22	лестничная клетка		26,3	26,3		3,4	
Ф	7			23	аудитория	52,4		52,4		3,4	
Ф	7			24	аудитория	59,3		59,3		3,4	
Ф	7			25	коридор		10,0	10,0		3,4	
Ф	7			26	аудитория	52,4		52,4		3,4	
Ф	7			27	лестничная клетка		26,3	26,3		3,4	
<b>Итого по 7 этажу</b>							<b>604,9</b>	<b>585,0</b>	<b>1189,9</b>		
Ф	8			1	котельная	152,2		152,2		4,25	
Ф	8			2	коридор		101,8	101,8		3,3	
Ф	8			3	аудитория	52,2		52,2		3,3	
Ф	8			4	нежилая комната		32,8	32,8		3,3	
Ф	8			5	машинное отделение	26,8		26,8		3,15	
Ф	8			6	вентиляционная камера	29,5		29,5		3,3	
Ф	8			7	аудитория	51,7		51,7		3,3	
Ф	8			8	коридор		33,8	33,8		3,3	
Ф	8			9	лестничная клетка		12,0	12,0		3,3	
Ф	8			10	аудитория	46,5		46,5		3,3	
Ф	8			11	помещение	20,9		20,9		3,3	
Ф	8			12	аудитория	71,4		71,4		3,3	
Ф	8			13	аудитория	71,2		71,2		3,3	
Ф	8			14	лестничная клетка		26,3	26,3		3,3	
Ф	8			15	аудитория	52,3		52,3		3,3	
Ф	8			16	аудитория	59,3		59,3		3,3	
Ф	8			17	аудитория	52,2		52,2		3,3	
Ф	8			18	лестничная клетка		26,3	26,3		3,3	
<b>Итого по 8 этажу</b>							<b>686,2</b>	<b>233,0</b>	<b>919,2</b>		
Ф	крыша			1	лестничная клетка		26,3	26,3		2,55	
Ф	крыша			2	лестничная клетка		26,3	26,3		2,55	
<b>Итого по этажу (крыша)</b>							<b>0,0</b>	<b>52,6</b>	<b>52,6</b>		
<b>Итого по литере "Ф"</b>							<b>7725,4</b>	<b>5056,1</b>	<b>12781,5</b>		
<b>Итого по помещениям</b>							<b>7725,4</b>	<b>5056,1</b>	<b>12781,5</b>		

**VIII. Экспликация площади земельного участка**

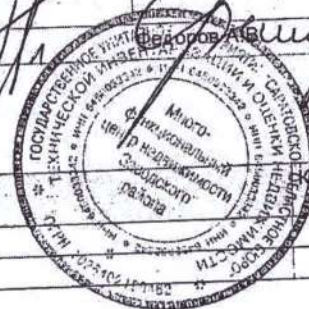
по документам	Площадь участка, кв. м.			
	застроенная		незастроенная	
	строения	сооружения	грунт	зелёные насаждения
107443	3179,8			

**IX. Сведения об обследованиях объекта.**

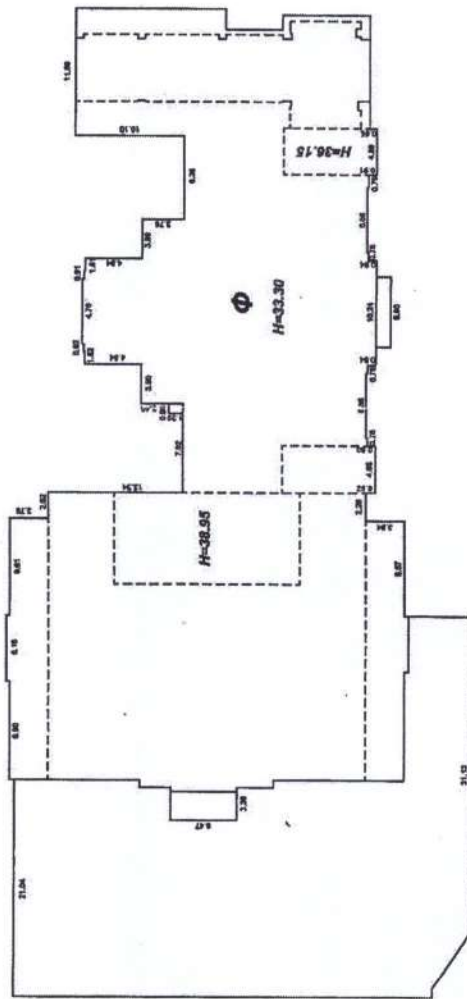
Дата окончания обследования	Вид обследования	Ф.И.О. и подпись исполнителя	Ф.И.О. и подпись проверяющего	Начальник
28.05.2012	Первичная инвентаризация	Аверьянов С.В. 	Баранов С.Н. 	

**X. Перечень прилагаемых документов.**

№ п/п	Наименование	Количество листов
1	Ситуационный план	1
2	Полэтажный план	9



ул. 2-ая Садовая

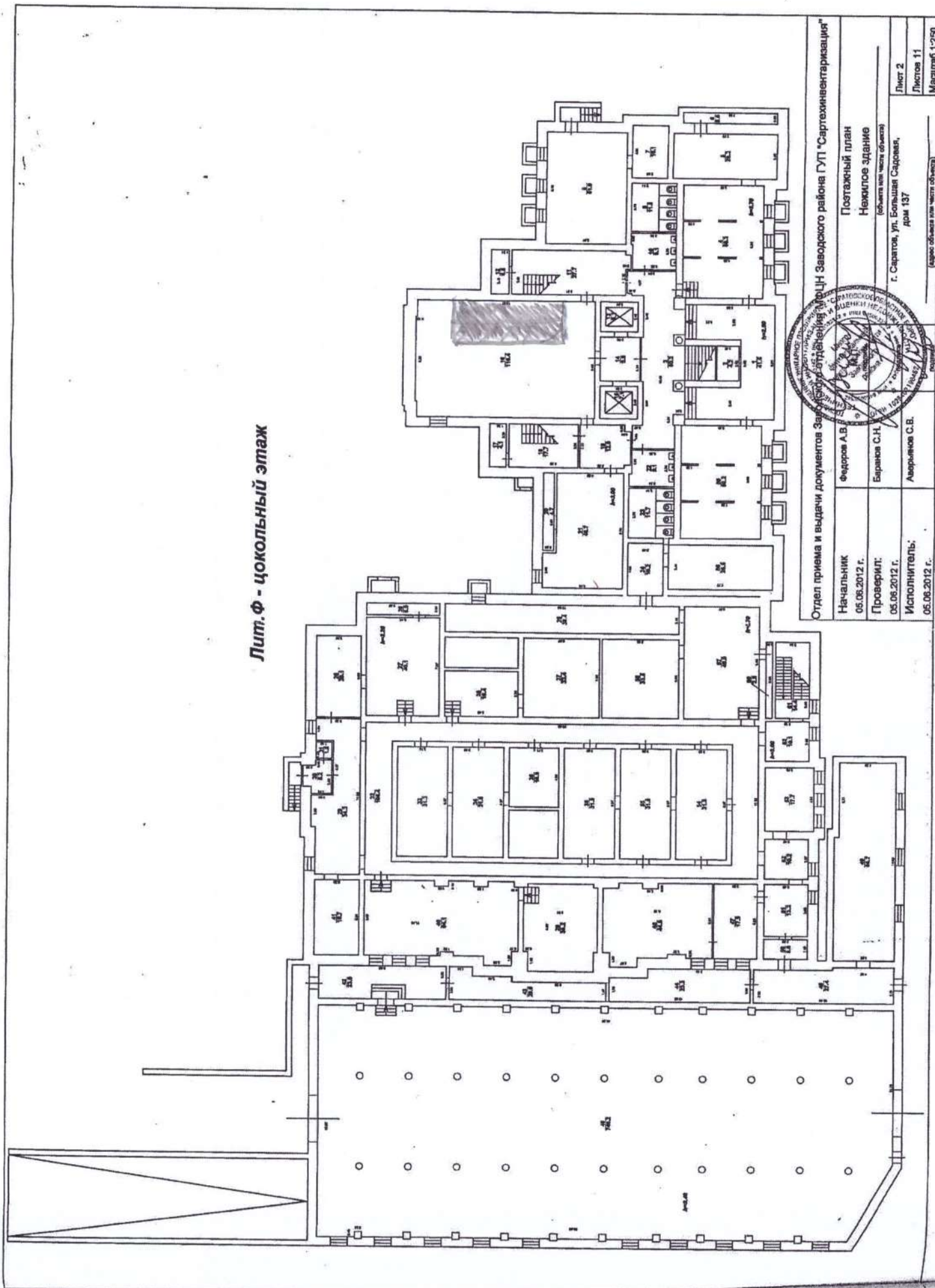


ул. Большая Садовая



Отдел приема и выдачи документов Заводского района ГУП "Саратовинвентаризация"	
Начальник 05.08.2012 г.	Федоров А.В.
Проверил: 05.08.2012 г.	Баранов С.Н.
Исполнитель: 05.08.2012 г.	Аверьянов С.В.
Ситуационный план	
Нежилое здание (общая или часть объекта)	
г. Саратов, ул. Большая Садовая, дом 137	
Лист 1	Листов 11
Масштаб 1:500	

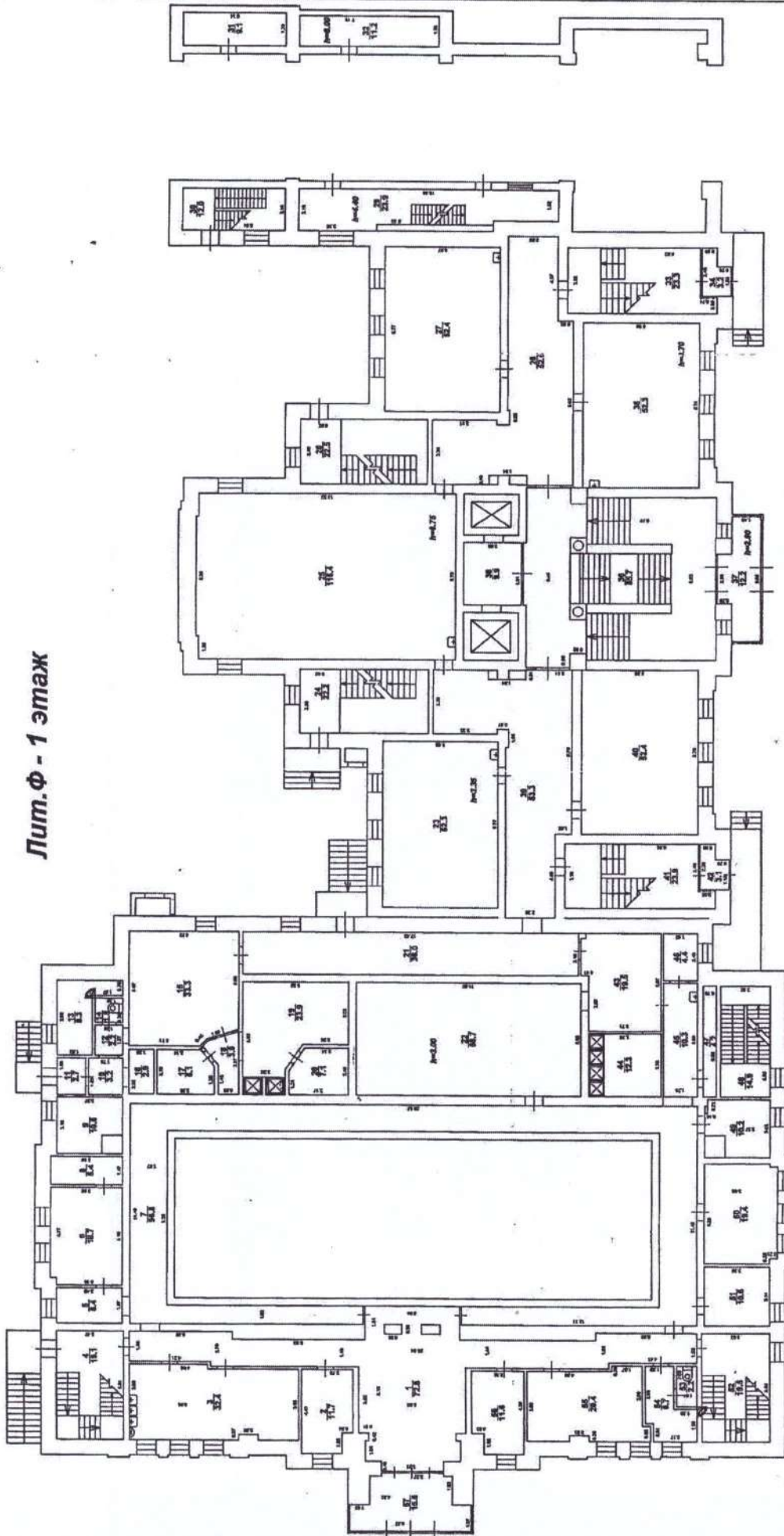
Лит. Ф - цокольный этаж



Отдел приема и выдачи документов Заводского района ГУП "Сартехинвентаризация"	
Начальник 05.06.2012 г.	Постажный план Нежилое здание
Проверил: 05.06.2012 г.	(объект или часть объекта) г. Саратов, ул. Большая Саратовская, дом 137
Исполнитель: 05.06.2012 г.	Лист 2 Листов 11 Масштаб 1:250



Лит.Ф - 1 этаж



Отдел приема и выдачи документов Заводского района ГУП "Саратовинвентаризация"	
Начальник 05.08.2012 г.	Федоров А.В.
Проверил: 05.08.2012 г.	Баранов С.Н. (объект или часть объекта)
Исполнитель: 05.08.2012 г.	Аверьянов С.В. г. Саратов, ул. Большая Садовая, дом 137
	Лист 3
	Листов 11
	Масштаб 1:200

Поставленный план  
Нежилое здание

(объект или часть объекта)

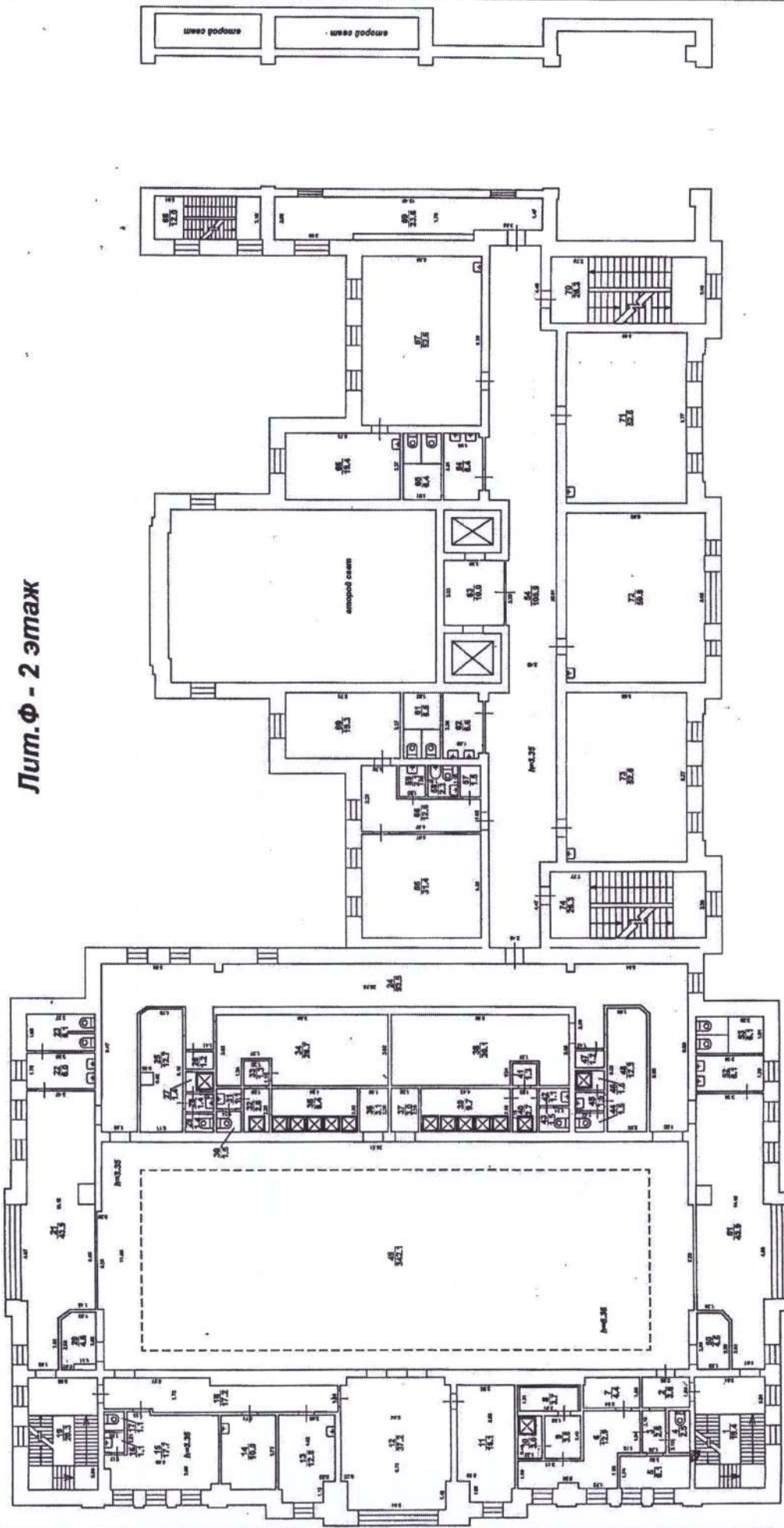
г. Саратов, ул. Большая Садовая,  
дом 137

Лист 3

Листов 11

Масштаб 1:200

Лит.Ф - 2 этаж

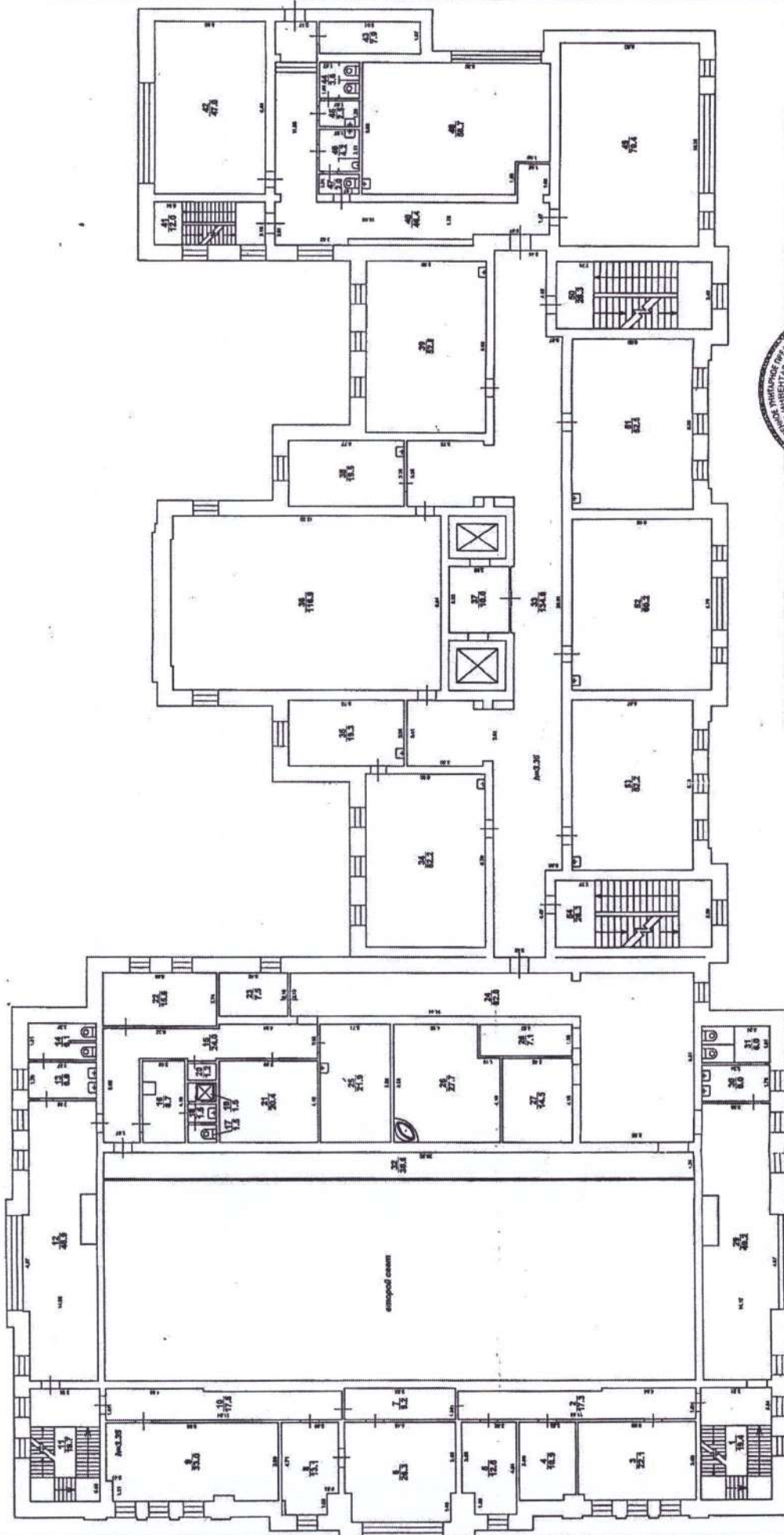


Отдел приема и выдачи документов Заводского района ГУП "Сартохинветаризация"	
Начальник 05.08.2012 г.	Поступивший план Нежилое здание (объект вл. часть объекта)
Проверил: 05.08.2012 г.	г. Саратов, ул. Большая Садовая, дом 137
Исполнитель: 05.08.2012 г.	Лист 4 Листов 11 Масштаб 1:200

Федоров А.В.  
Баранов С.Н.  
Аверинтов С.В.

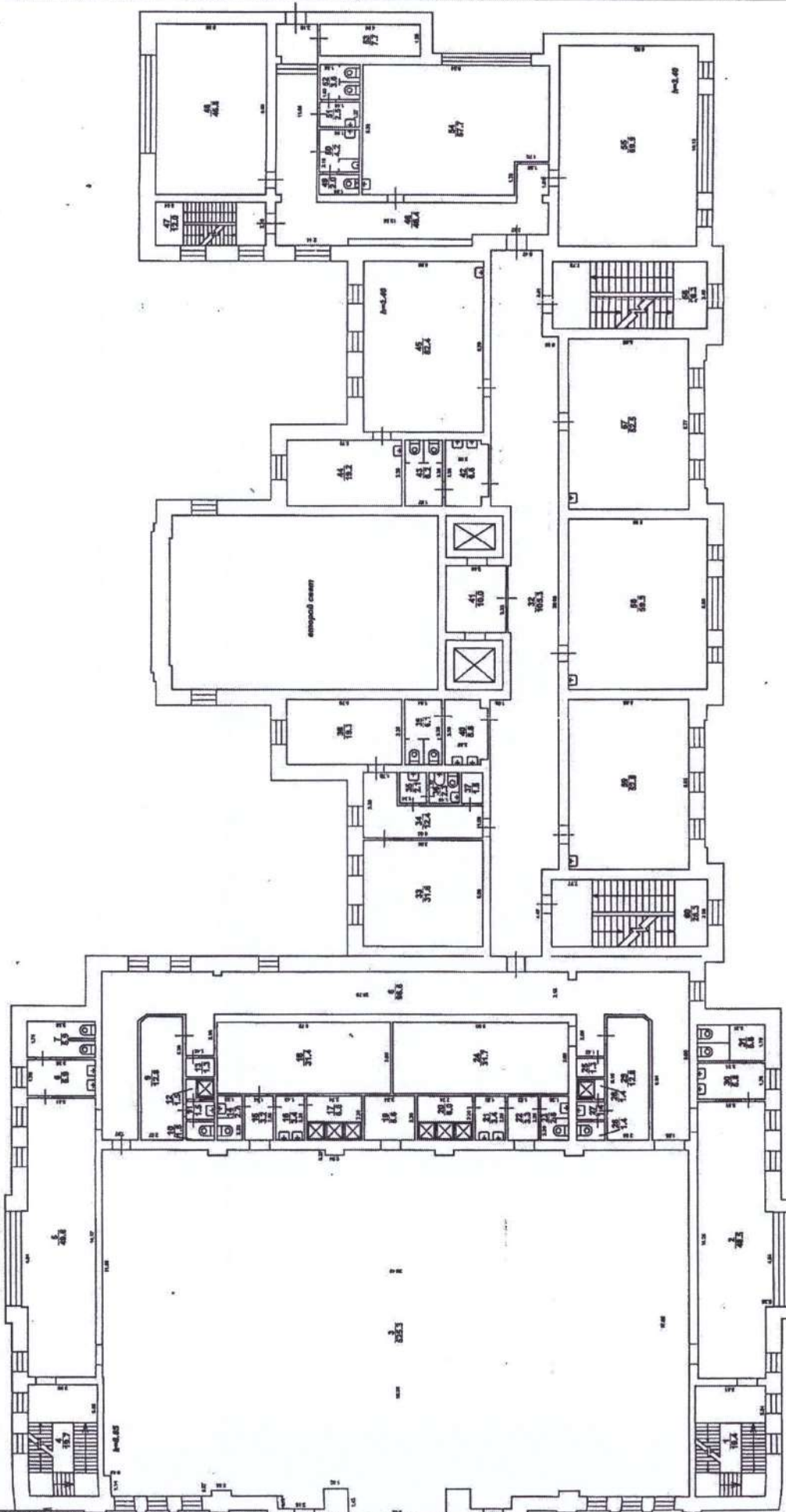
(Адрес объекта вл. часть объекта)

Лит.Ф - 3 этаж

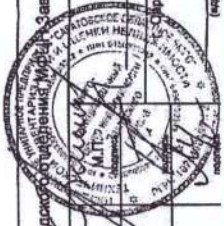


Отдел приема и выдачи документов Заводского района ГУП "Сартехинвентаризация"	
Начальник 05.06.2012 г.	Постажный план Нежилое здание (общая или часть объекта)
Проверил: 05.06.2012 г.	Т. Саратов, ул. Большая Садовая, дом 137
Исполнитель: 05.06.2012 г.	Лист 5 Листов 11 Масштаб 1:200

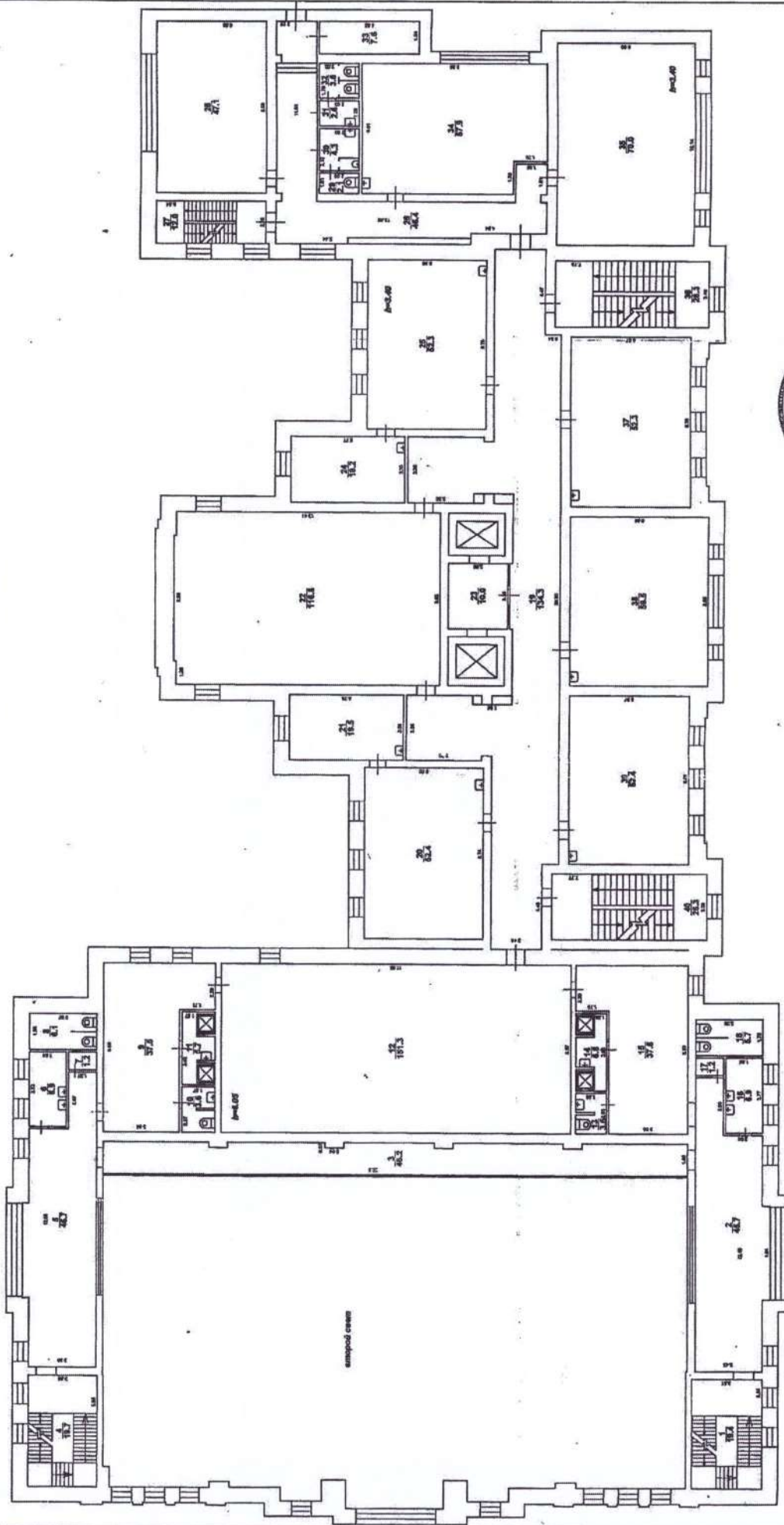
Лит.Ф - 4 этаж



Отдел приема и выдачи документов Заводского объединения «Ирбит» Заводского района ГУП «Сартехинвентаризация»	
Начальник 05.06.2012 г.	Постатный план Нежилое здание
Проверит: 05.06.2012 г.	(объект для учета объекта) Объектов, ул. Большая Сартовая, дом 137
Исполнитель: 05.06.2012 г.	Лист 6 Листов 11 Масштаб 1:200

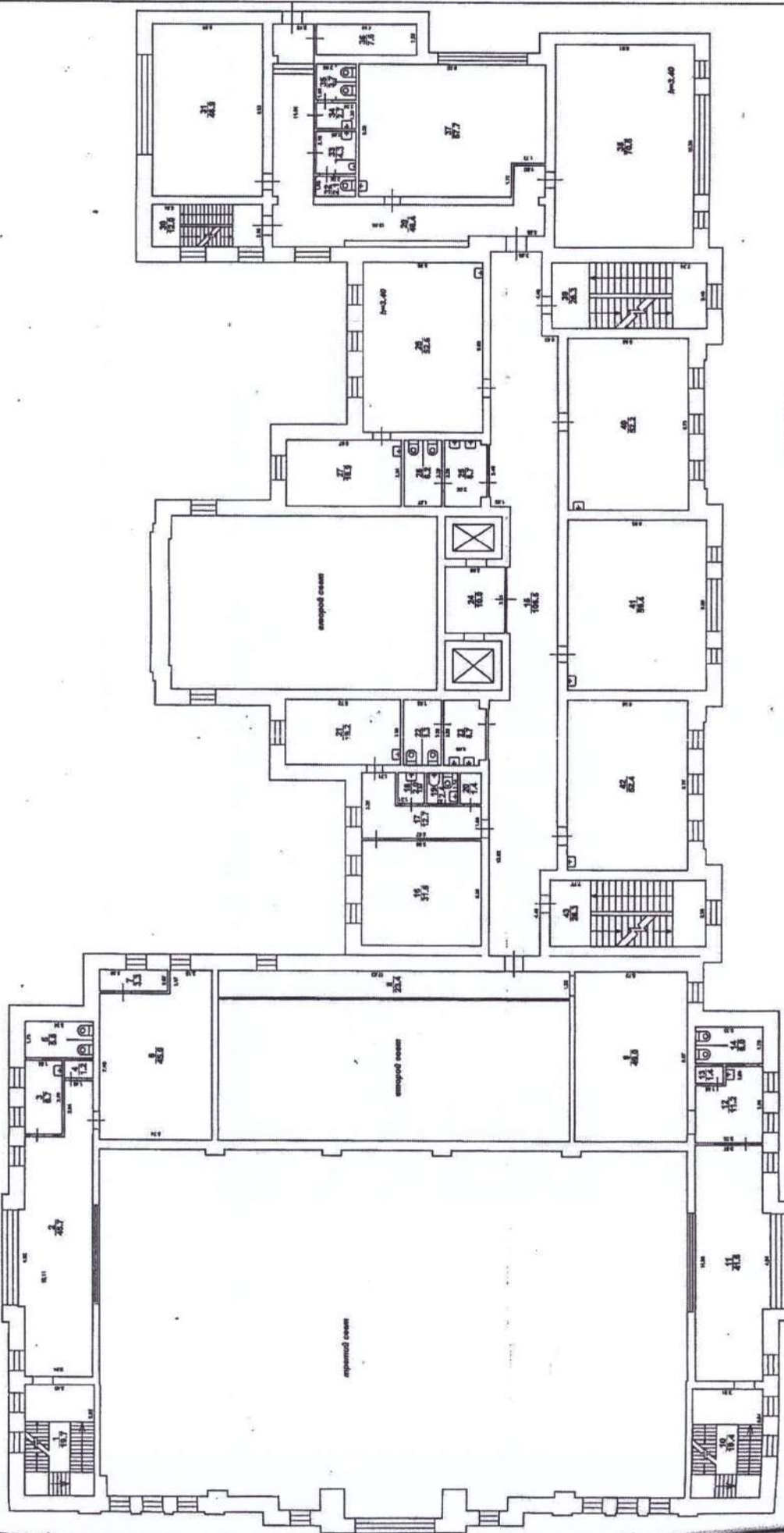


Лит.Ф - 5 этаж



Отдел приема и выдачи документов Заворского района ГУП "Сартехинвентаризация"	
Начальник 05.08.2012 г.	Федоров А.В.
Проверил: 05.08.2012 г.	Баранов С.Н.
Исполнитель: 05.08.2012 г.	Аверьянов С.В.
Постажный план Нежилое здание (объект в части объекта) г. Саратов, ул. Большая Садовая, дом 137	
Лист 7	Листов 11
Масштаб 1:200	

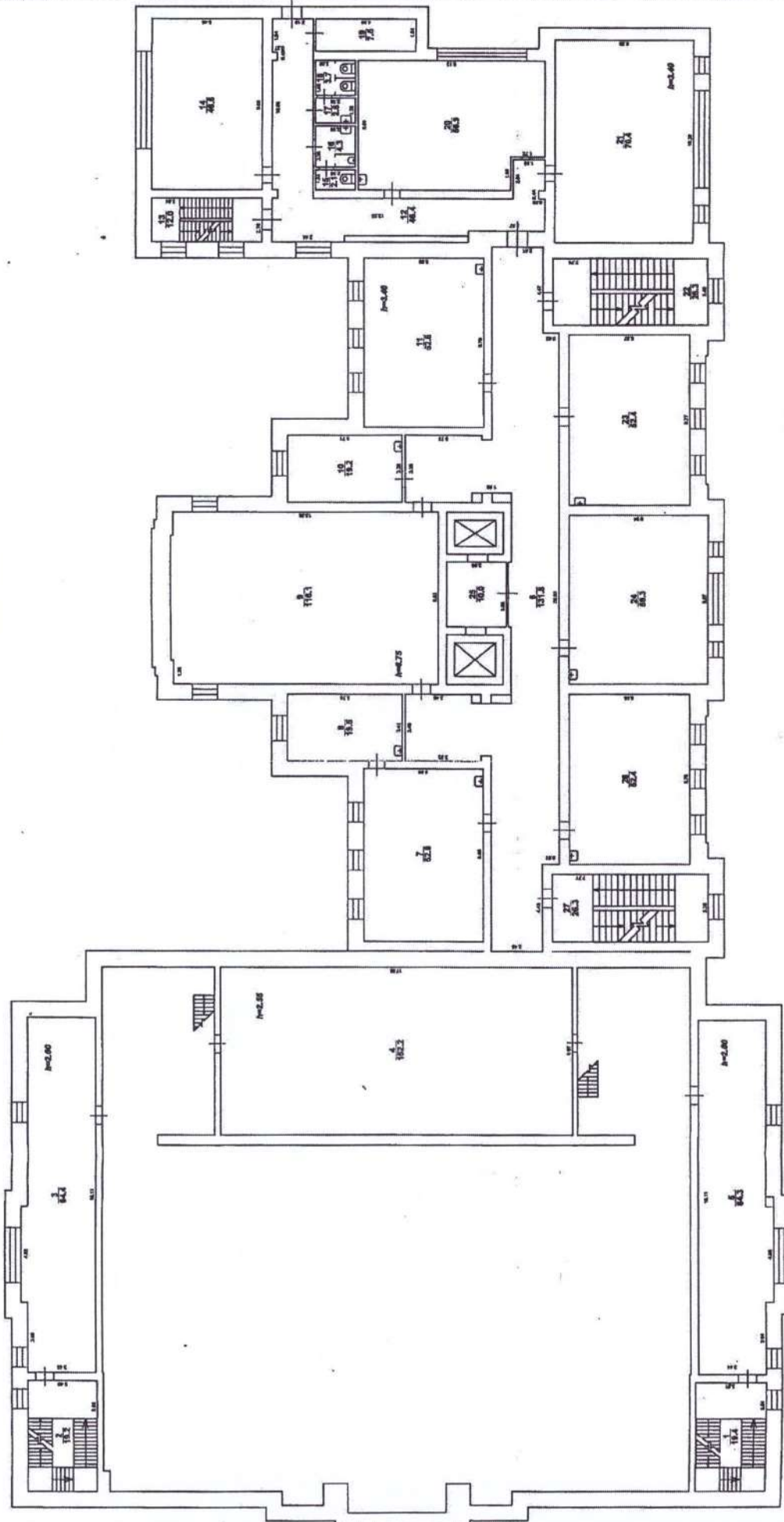
**Лит.Ф - 6 этаж**



Отдел приема и выдачи документов Федеральное агентство по техническому регулированию и метрологии ГУП "Сертификация"

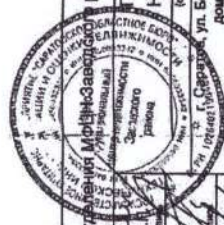
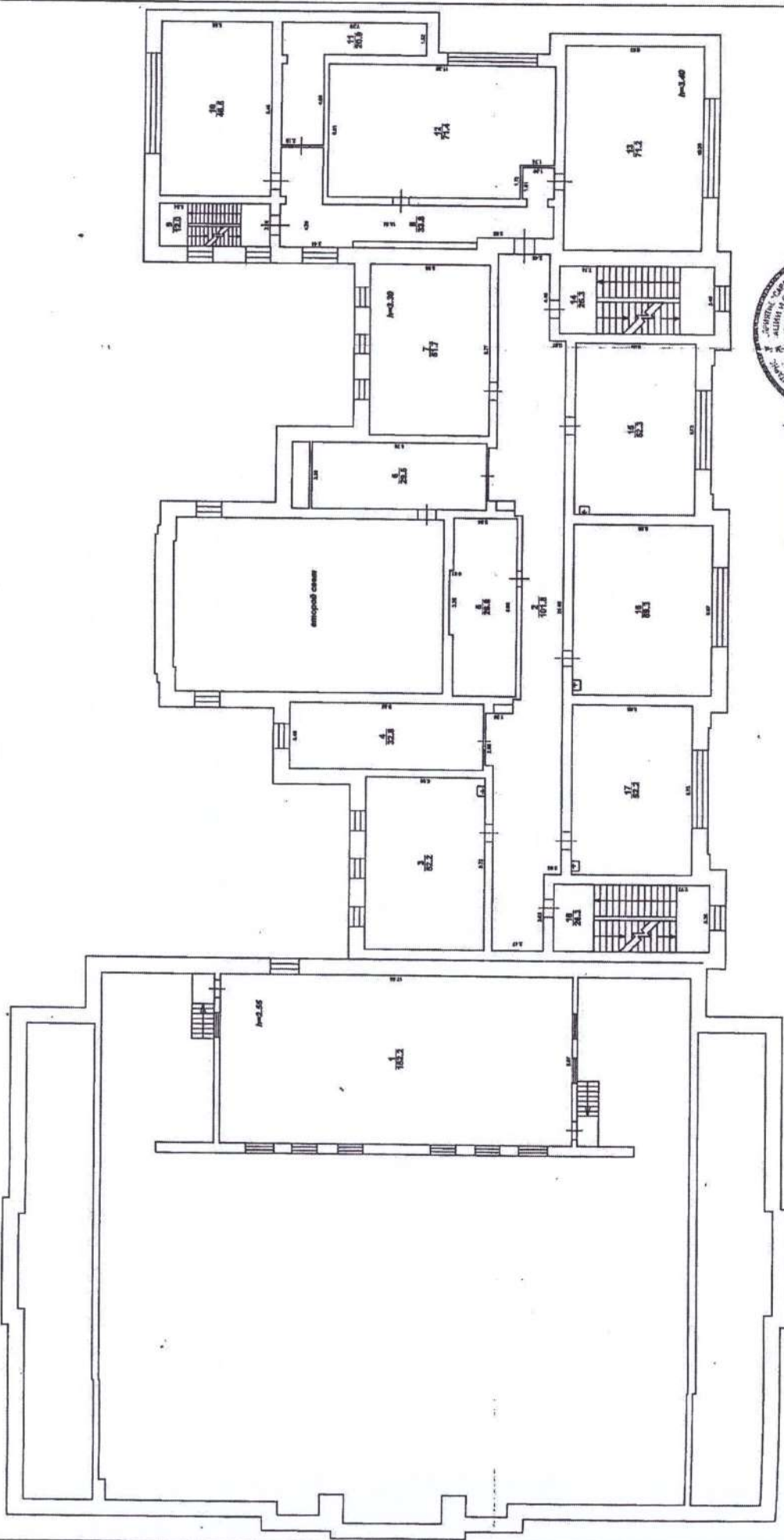
Начальник 05.06.2012 г.	Федоров А.В.	Поставочный план
Проверил: 05.06.2012 г.	Баранов С.Н.	Нежилое здание (объект или часть объекта)
Исполнитель: 05.06.2012 г.	Аверьяков С.В.	г. Саратов, ул. Большая Саратовская, дом 137
		Лист 8
		Листов 11
		Масштаб 1:100

Лит.Ф - 7 этаж



Отдел приема и выдачи документов Заводского территориального центра "Сервисинвентаризация"	
Начальник 05.06.2012 г.	Постановный план Нежилое здание (объекта или части объекта)
Проверил: 05.06.2012 г.	г. Саратова, ул. Большая Саратовская, дом 137
Исполнитель: 05.06.2012 г.	Лист 9 Листов 11 Масштаб 1:200

Лит.Ф - 8 этаж



Отдел приема и выдачи документов Заводского отделения МУП «Заводской район» ГУП «Сартахивентеризация»	
Начальник 05.08.2012 г. Федосов А.В.	Поставленный план Нежилое здание (объект или часть объекта)
Проверил: 05.08.2012 г. Баранов С.Н.	ул. Большая Садовая, дом 137
Исполнитель: 05.08.2012 г. Амрылов С.В.	Лист 10 Листов 11 Масштаб 1:200



